



一人で悩まず、相談を！

彩の国 埼玉県

お気軽にご相談ください



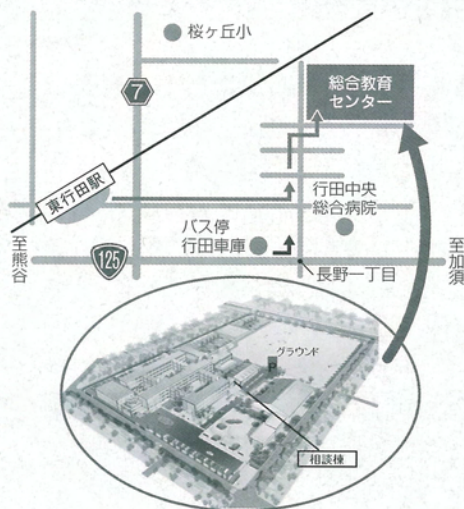
Kobaton

平成23年度

教育相談ご案内

SAITAMA

総合教育センター(行田本所)
へのアクセス



おおみや相談室(大宮合同庁舎内)
へのアクセス



所在地

〒361-0021 行田市富士見町2-24

電車でお越しの場合

秩父鉄道東行田駅より、徒歩約10分、
JR吹上駅より、教育センター行きバス約23分、
又は行田車庫若しくは工業団地行きバス
約20分、行田車庫下車徒歩約3分

お車でお越しの場合

国道125号線、加須方面に向かい
長野一丁目を左折、300M 先右手側

電車でお越しの場合

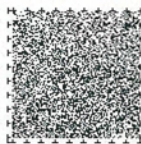
JR大宮駅東口から徒歩約15分又は
JRさいたま新都心駅東口から徒歩約15分

お車でお越しの場合

氷川参道から左折し、市民会館おおみやの
前を通るか、または大宮区役所方面からお
越しください。(庁舎周辺は一方通行が多く
なっておりますのでご注意ください。)

所在地

〒330-0843
さいたま市大宮区
吉敷町1-124
大宮合同庁舎 3F



活字文書読み上げ装置で、情報を
音声で聞くことができます。

基本理念

きすな

生きる力を育て絆を深める埼玉教育

-埼玉県教育振興基本計画-



埼玉県立総合教育センター

Saitama Prefectural Education Center

【よい子の電話教育相談】

いじめ、不登校、学校生活、性格などに関する相談をお受けします。

【小・中・高校生・青少年(原則として18歳まで)に関する相談】

毎日24時間(いじめ問題等に対応するため、毎日24時間受け付けます)

こころ おはなし
(保護者用) 048-556-0874

ハローさいのくに
(子ども用) 0120-86-3192

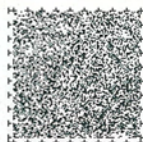
(Eメール相談) soudan@spec.ed.jp

ハイさいのくに
(FAX相談) 0120-81-3192

- ・相談される場合は、電話番号、Eメールアドレス、FAX番号等、十分にご確認ください。
- ・Eメール相談、FAX相談の返信には数日かかります。お急ぎの場合や具体的な相談を希望する場合は、電話相談をご利用ください。
- ・Eメール相談の返信は、上記アドレスから行います。相談した場合は、返信が拒否されない設定にしてください。

【乳幼児に関する相談】

月曜～金曜 10時～15時 国民の祝日・年末年始を除く
(15時～翌日10時はFAX対応)



こころ みみい
(保護者用) 048-556-3311
(FAX番号も同じ)

面接相談

相談は無料です。
予約制です。
秘密を厳守します。
相談に要する時間は1時間程度です。

電話でお申し込みください。

(月曜～金曜：9時～17時 国民の祝日・年末年始を除く)

こころ よいはれ
048-556-4180

相談対象：幼・小・中・高校生(原則として18歳まで)
保護者及び関係教職員

相談内容

お子さんに次のような心配がある場合、学校やご家庭での配慮・支援の工夫などについて相談に応じます。

いじめ、不登校、性格、行動等に関する相談

- ◆ 学校で友だちからいじめられている。
- ◆ 学校に行きたがらない。
- ◆ 朝、なかなか起きてこないで、学校を休みがちである。
- ◆ 人目が気になり教室に入るのが怖い。
- ◆ 不安を訴え友だちとかかわろうとしない。
- ◆ 自己表現が苦手で友だちからかわれやすい。
- ◆ 何事も悲観的に考えてしまい、ふさぎこんでいる。
- ◆ 昼夜逆転の生活になってしまっている。
- ◆ 食事、入浴以外は部屋から出てこない。
- ◆ 親に嘘をつくことが多い。
- ◆ いつもイライラした様子で反抗的である。
- ◆ 親、兄弟に対して暴力をふるう。
- ◆ 学習に対して意欲的になれない。
- ◆ 卒業してからの進路をどうしていいかわからない。

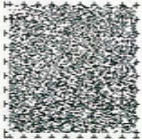
など

学習の遅れ、発達、障害等に関する相談

- ◆ 発音がうまくできず、聞き取りにくい。
- ◆ ことばによる受け答えが苦手である。
- ◆ 理解する力に遅れがみられる。
- ◆ じっとしていることが少なく、落ち着きがない。
- ◆ 気持ちが不安定になりやすい。
- ◆ 衝動的な行動をとりやすい。
- ◆ 興味や関心に偏りがみられる。
- ◆ 他の子どもと一緒に遊ぶことが少ない。
- ◆ 友だちとトラブルが多い。
- ◆ 日常生活において動作がぎこちないところがある。
- ◆ 物を見るとき、極端に目を近づける。
- ◆ 呼びかけに対して気付かないことがある。
- ◆ 病気がちで、学習などについての心配がある。
- ◆ 国語や算数等の学習につまずきがある。

など

相談の流れ



電話で申し込み
ます。

後日担当者が
決まります。

担当者から電話
が入ります。担
当者と日時を決
めてください。

面接相談が
始まります。

お子さんの状態
により、継続相
談を行います。

