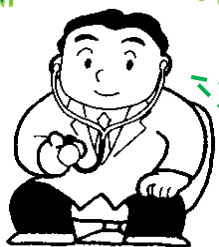


ピカピカの1年生と進級した子供たちや転入生を迎え、新しい戸田東小学校の1年がスタートしました。新しい気持ちで、体も心も元気に過ごしましょう。

学校医さんを紹介します



- 【内科】◇篠 先生 (篠医院)
- ◇鈴木 先生 (笹目クリニック)
- 【耳鼻科】◇鈴木 先生 (鈴木メディカルクリニック)
- 【眼科】◇箕田 先生 (戸田眼科)
- 【歯科医】◇和田 先生 (和田歯科医院)
- ◇柴崎 先生 (ローレル歯科医院)
- 【薬剤師】◇杉原 先生 (染谷薬局)

おうちのあひだ

4月は提出物がたくさんありますので、ご協力ください。

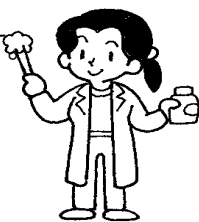
- ① 保健調査…今年度より用紙が変わりました。結核・運動器健診の問診票も兼ねています。お子さんの学校生活についての配慮事項は何か、健康診断で学校医に伝えることは何かを確認する書類です。
- ② 色覚検査申込書(4年生)…希望者のみご提出ください。
- ③ 心臓検診調査票(1・4年生と昨年未実施の2年生・5年生)
- ④ スポーツ振興センター同意書(1年生)

※提出期限
4/13

保健室は・・・

よろしくお願ひします！

- ★健康診断：いろいろな検診・検査をおこないます。
- ★救急処置：学校でのけがや病気の応急手当をします。
- ★発育測定：身長や体重が気になる人は、時々調べることができます。
- ★健康相談：体や心のことなどで、聞きたいことが相談できます。
- ※ 飲み薬や目薬などの医療行為は保健室では行いません。
- ※ 何日も続けての処置やおうちでのけがの対応はしません。



健康診断がはじまります!

平成29年度の身体測定・健康診断が始まります。4,5月の保健行事は、以下のとおりです。ご家庭で準備していただくことや、持ち物、注意事項等をお子さんと一緒に確認していただき、スムーズに健康診断がすすめられるようご協力をお願いします。

項目	日程	対象学年	ご家庭での準備
はついくそくてい 発育測定 	4/12 (水)	1-1~1-3	◎髪の毛は測定のじゃまにならないよう、低い位置でしばります。 ◎衣服や上ばきに名前が書いてあるか確認します。 ◎1・2年生は着替えの練習をしておきましょう。
	13 (木)	1-4~1-6	
	14 (金)	2年	
	25 (火)	3・4年	
しりょくけんさ 視力検査 	4/12 (水)	3・4年	◎めがね・コンタクトをつかっている人は、検査日に忘れずに持ってきてきましょう。 ◎後日、再検査を行ってから、結果がB(0.9以下)の児童にお手紙を配付します。
	13 (木)	5・6年	
	14 (金)	1年	
しかけんしん 歯科健診	5/18 (木) 9:00~	1・3・5年	◎朝、しっかりと歯を磨いてきましょう。 ◎長い髪は束ねてきましょう。 ◎治療のお知らせをもらった場合は歯医者さんを受診しましょう。
	5/25 (木) 9:00~ 13:30~	2・4年 6年	
	がんかけんさ 眼科検査	4/20 (木) 8:50~	
5/10 (水) 8:50~		2・4・6年	
じょうけんさ 尿検査 	配付4/26 (水) 回収4/27 (木) 未提出者4/28 (金)	ぜんがくねん 全学年	◎27日(木)の朝起きてすぐの尿を採ります。 詳しくは、お便りをよく読んでください。 ◎忘れた人は、11:00までに保健室に届けてください。
しんぞうけんしん 心臓検診	4/21 (金) 9:00~	1・4年 (2・5年の 昨年度未実施者)	◎心臓の音を調べる検査です。 ◎体操着を必ず持ってきてきましょう。 ◎息をすったり吐いたり、5秒以上止めたりします。練習してきましょう。
ないかけんしん 内科検診	4/19 (水)	1・2年	◎体操着を必ず持ってきてきましょう。 ◎結核健康診断・運動器健康診断も一緒にを行います。問診票を期限までに提出しましょう。
	4/24 (月)	5・6年	
	5/15 (月)	3・4年	

