

# ほけんだより 4月

令和5年4月10日  
戸田第一小学校  
保健室

ご入学・ご進級おめでとうございます！

新年度が始まりました。気持ちを新たに、心もからだも元気に過ごしましょう♪「ほけんだより」では、みなさんが健康に生活できるように、保健行事や心とからだの健康について、お知らせしていきます。ぜひ、おうちの人と一緒に読んでくださいね。

マスクの着用については教育委員会から出ているお知らせ(3/29付)をご確認ください。  
**児童・教職員ともに着用を求めないことを基本とします。**

## ～4月の保健行事～

健康診断は、自分の身体を知るチャンスです！しっかり受けましょう。

検診名	日時	学年	連絡事項
保健書類 配付	入学式	1年	新しい学年・組・番号を書いて提出
保健書類 回収	4月11日(火)	2～6年	(2～6年は年度末に配付済み)
	4月13日(木)	1年	
発育測定	4月12日(水)	6年	体育着を忘れずに！ 女子は頭頂部で結ぶ髪型にしないようお願いいたします。
	4月13日(木)	4・5年	
	4月14日(金)	2・3年	
	4月17日(月)	1年・まめの木	
視力検査	4月18日(火)	3・4年	めがねを持っている人は忘れずに！
	4月19日(水)	1・2年、まめの木	
	4月20日(木)	5・6年	
	4月24～25日	欠席者	
尿検査	4月25日(火)	全学年	検査セットは24日(月)に配付します。
	予備日：26日(水)		
心臓検診	4月26日(水)	1・4年	体育着を忘れずに！

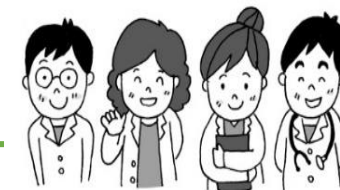
※まめの木は、所属学年を参照(発育測定・視力検査以外)

\*「健診結果のお知らせ」を受け取った場合、なるべく早くお医者さんに診てもらいましょう。

\* 歯科検診のみ、全員に通知を配付しています。**それ以外の検診で通知を受け取らなかったら「異常なし」です。**

# 今年度お世話になる学校医の先生方です。

- ◇内科◇ 中村 毅 先生 (戸田中央総合病院)  
中島 昌人 先生 (中島病院)
- ◇歯科◇ 鹿島 敏子 先生 (かしま歯科医院)  
吉川 栄之 先生 (吉川歯科クリニック)  
飯田 雅之 先生 (いいだ歯科・矯正歯科)
- ◇眼科◇ 濱口 琢也 先生 (戸田公園眼科クリニック)
- ◇耳鼻科◇ 伊藤 博之 先生 (戸田公園いとう耳鼻咽喉科)  
高橋 秀明 先生 (たかはし耳鼻咽喉科)
- ◇薬剤師◇ 岡 知美 先生 (ハロー薬局)



## 保健室のせんせいより

戸一小3年目になりました、  
です！またみなさんと1年間一緒に過ごせることがとても嬉しいです。  
新しい環境にドキドキすることもあると思いますが、一緒に楽しいことをたくさん見つけましょう！いつでもお話しさせてくださいね。

今年度から戸一小に来ました、  
です。困ったことがあったら、いつでも相談してくださいね！戸一のことやみなさんのことを、たくさん教えてもらえたら嬉しいです。  
1年間よろしくお願ひします！



# 保健室でできること◎

◎心配事や悩み等の相談

◎ケガの救急処置

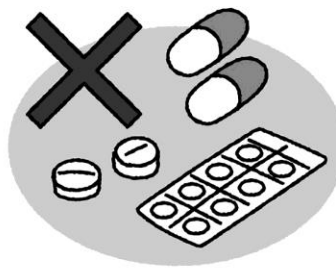


◎具合が悪い時の一時休養



できないこと✕

◎体や健康について学ぶ



✕お薬はだせません



✕継続した手当はできません

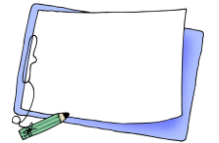
## ◎保健関係書類の作成についてご協力をお願いします。

【4/11(火)入学式配付、4/13(木)懇談会で回収】

**新1年生** ※必ず、学校名・学年・組・番号を記入してください。

・以下の配付書類①～④を、個人情報保護ファイルに入れて担任に提出してください。

- ①保健調査票
- ②心臓検診調査票
- ③スポーツ振興センター加入同意書
- ④気管支ぜんそく・手指消毒調査(該当者のみ)



【4/11(火)回収】 全て年度末に配付済み。

**新2～6年生** ※必ず、新しい学年・組・番号を記入してください。

・以下の配付書類①～④を、個人情報保護ファイルに入れて新担任に提出してください。

- ①保健調査票(全員新学年の欄に、必ず加除訂正をしてください)
- ②心臓検診調査票(新4年生のみ)
- ③色覚検査希望調査(新4年生の希望者のみ)
- ④気管支ぜんそく・手指消毒調査(該当者のみ) ※まめの木は、所属学年を参照

## ◎コロナ対策今年度もよろしく願いいたします。

\*感染症の5類移行を受けるまでは、昨年度と同じように対応させていただきます。

- ◆欠席連絡は、8:00までに連絡フォームに入力してください。(欠席・遅刻連絡は、「健康観察」ではなく、「欠席等連絡フォーム」に入れてください。)
- ◆本人・同居家族が、風邪症状等がある/検査対象となった(なるかもしれない)場合、→兄弟姉妹は全員出席停止です。(検査結果や濃厚接触者等の判断が出るまで) ※兄弟のうちどなたかを登校させる際(例 1-1妹:欠席、2-2兄:登校)は、その旨を入力してください。入力がないと、お電話でお問い合わせをすることがあります。 例:「1-1妹 欠席理由:鼻水(アレルギー性鼻炎のため、2-2兄は登校させます。)」
- ◆デジタル健康観察の入力も継続してください。新しいクラスの入力フォームを使います。

## 保健室のおやくそく

- 保健室に来る時は、担任の先生に言ってから来ましょう。
- 「いつ」「どこで」「どんなふうに」というように、けがや病気の様子を自分の言葉でくわしく教えてください。
- 保健室では休んでいる人もいますので静かにしましょう。
- 砂や汚れがついているけがは、きちんと洗いましょう。
- 保健室で手当をしてもらったらおうちの人にも話しましょう。
- 心や体のことで心配なことや悩みがあるときは、どうすればよいかを一緒に考えてみましょう。

## ～保健室の運営(仮設校舎・新校舎等)について～

早退(お迎え)

仮設校舎の保健室が拠点場所ですが、体調不良者のお迎え待機場所は、**新校舎保健室**としています。けが人や他の利用者との接触を避けるためです。**新校舎2階の事務室で受付をしてからお越しください。**

電話連絡(けが、体調不良などの際)

学校の番号以外に、保健室の発信専用番号からおかけすることがあります。(折り返しはできません) 登録いただきますと、連絡がスムーズに取れます。**TEL.070-2492-4275**