

# 1

## 学校の概要

(令和8年1月8日〔令和7年度〕現在)

- 1 学校名 戸田市立戸田東中学校  
所在地 〒335-0011 埼玉県戸田市下戸田1丁目11-15  
電 話 048-442-5844  
U R L <https://www.toda-c.ed.jp/site/todahigashi-j/>
- 2 校長名 片岡 昭博(かたおか あきひろ)
- 3 開校・創立 昭和35年4月1日
- 4 生徒数・学級数 619名・20学級  
(1学年6学級、2学年5学級、3学年5学級、特別支援学級4学級)
- 5 学校教育目標 グローバル社会で、将来、豊かに生き活躍できる児童生徒の育成

### 6 教育課程

(1) 週授業時数 A週(4月～10月) B週(11月～3月)

学年		国語	社会	数学	理科	音楽	美術	保健	家庭	英語	道徳	特活	総合	合計
1年	A週(20週)	4	3	4	3	1.5	1.5	3	2	4	1	1	1	29
	B週(15週)	4	3	4	3	1	1	3	2	4	1	1	2	29
2年	A週(20週)	4	3	3	4	1	1	3	2	4	1	1	2	29
	B週(15週)	4	3	3	4	1	1	3	2	4	1	1	2	29
3年	A週(20週)	3	4	4	4	1	1	3	1	4	1	1	2	29
	B週(15週)	3	4	4	4	1	1	3	1	4	1	1	2	29

(2) 年間授業時数

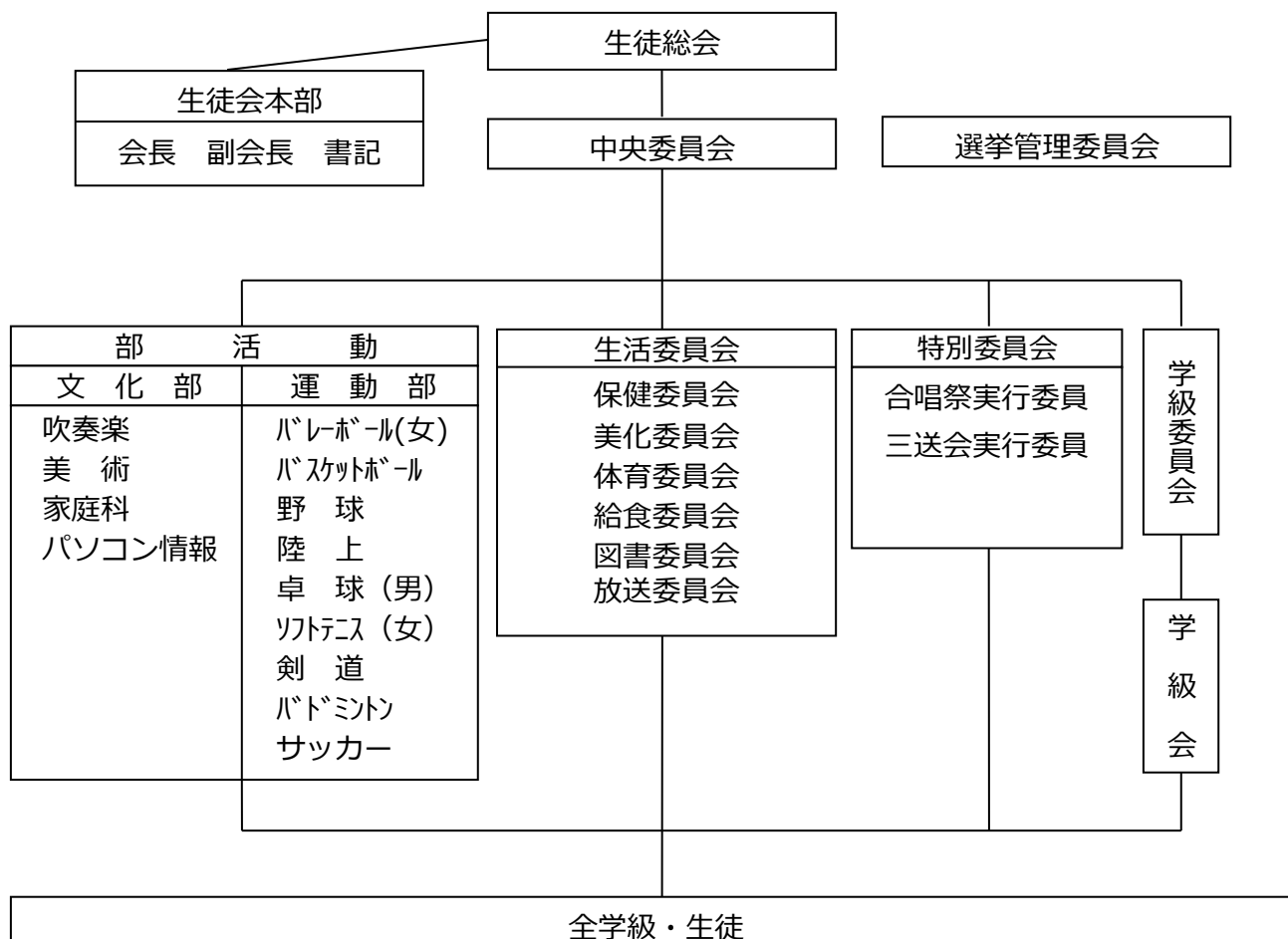
各教科等	1学年	2学年	3学年
国語	137	137	102
社会	102	102	137
数学	137	102	137
理科	102	137	137
音楽	45	35	35
美術	45	35	35
保健体育	102	102	102
技術・家庭	70	70	35
外国語(英語)	137	137	137
道徳	35	35	35
総合的な学習の時間	68	88	88
特別活動	35	35	35
総授業数	1015	1015	1015

※令和4年度より文科省授業時数特例校制度を申請して、各学年の総合の時間を18時間増やしています。

### (3) 日課表

	月曜日	水曜日	火・木・金曜日
朝の会	8:30～ 8:35		
1時間目	8:45～ 9:35		
2時間目	9:45～10:35		
3時間目	10:45～11:35		
4時間目	11:45～12:35		
給食	12:35～13:10		
昼休み	13:10～13:30		
5時間目	13:30～14:20		
6時間目		14:30～15:20	
清掃	なし	なし	15:20～15:35
帰りの会	14:25～14:35	15:25～15:35	15:40～15:50
最終下校	3月～ 9月 18:00		10月～ 2月 17:30

### (4) 生徒会組織



2

## 1 心の準備

- 小学生から中学生へ…子供たちが大きく成長する時です。この機会に、中学生となる自覚を持てるよう、努力している過程を称賛し、お子様に前向きなお声がけをお願いします。
- 子供たちには、中学生となる「喜び」と「不安」があります。中学校では全教職員・全校生徒で新入生を受け入れる準備をしております。御安心ください。
- これまでの生活の見直し、特に基本的な生活習慣について見直していただけると幸いです。

## 2 服装・持ち物などの事前準備

学校指定のものを申込購入していただくもの

- ① 標準服  
② 体育着関係…計 15,700 円  
※ジャージ上 (5,000 円)・ジャージ下 (4,600 円) ※ジャージは青色ライン  
体育着 (2,900 円)・ハーフパンツ (3,200 円)  
③ 上履き…(青色ライン) 4,000 円  
④ 通学かばん…8,900 円(在学中 3 年間修理メンテナンス対応)  
※①・②・③・④について、申込みがまだの方は、直接販売店で採寸・申込をしてください。  
詳細は、小学校で配付された資料を御確認ください。  
※これまで御購入いただいていた「スポーツバッグ」は令和 7 年度より廃止としました。  
通学かばんに入りきれない持ち物は、御家庭にあるバッグを御活用ください。(指定なし)

その他

学用品…小学校で使用していたものが利用できれば、それを利用してください。

辞書等…入学後、各教科担当教諭からお伝えします。

**標準服 取扱店**

- |             |   |
|-------------|---|
| ①みねぎし洋品店    | <a href="https://fashionminegishi.com/">https://fashionminegishi.com/</a>                           |
| ②スクールベン     | <a href="https://www.schoolben.co.jp/index.html">https://www.schoolben.co.jp/index.html</a>         |
| ③イオンスタイル北戸田 | <a href="https://www.aeon.com/store/イオン/イオンスタイル北戸田/">https://www.aeon.com/store/イオン/イオンスタイル北戸田/</a> |

体育着・ジャージ・上履き取扱店

- ・山愛スポーツ TEL 048-432-2773  
蕨市中央 1-28-8

**通学かばん 取扱店**

- ・神田屋鞆製作所 東京都豊島区池袋 3-64-6 TEL 03-3986-3731  
※戸田東中学校事務室での販売となります。  
在庫がないため、事前に事務室まで御連絡ください。（戸田東中学校 TEL 048-442-5844）  
※在学中に修理の御希望がございましたら、事務室まで御連絡ください。

### 3 物品引換及び書類提出日〔2月27日（金）〕の予定

#### （1）物品引換について

①日 時 令和8年2月27日（金）14：00～15：20

※密を避けるため、下記の時間を目安にお越しください。

・喜沢小、学区外小	14：00～14：15
・戸田東小6年1組	14：15～14：25
・戸田東小6年2組	14：25～14：35
・戸田東小6年3組	14：35～14：45
・戸田東小6年4組	14：50～15：00
・戸田東小6年5組	15：00～15：10
・戸田東小6年6組	15：10～15：20

②場 所 戸田東中学校1階昇降口・ピロティ付近

③販売品 ☐ ジャージ上下 ☐ 体育着 ☐ ハーフパンツ  
☐ 上履き ☐ 通学かばん

#### （2）提出書類等について

①提 出 令和8年2月27日（金）物品引換時（14：00～15：20）

②場 所 戸田東中学校1階昇降口付近（物品引換場所横） ※受付場所<sup>で</sup>提出

③提出物 ☐ 「戸田市学校給食承諾書」 （別添資料参照）  
☐ 「学費等預金口座振替依頼書」 （5ページ参照）  
☐ 「PTA入会希望確認書」 （戸田東中HP内PTAの御案内参照）

<https://www.toda-c.ed.jp/site/todahigashi-j/todahigasi-j-pta-annai.html>

④その他 ・資料内容について御質問がある場合は、戸田東中学校（教頭）へ御連絡ください。  
（戸田東中学校 Tel 048-442-5844）  
・保護者の方の自動車での御来校は御遠慮ください。  
自転車は中学校正門から入り、指定の場所に駐輪ください。

### 4 新入生1日入学〔3月25日（水）〕の予定

①日 時 令和8年3月25日（水）9：00～11：00

②場 所 戸田東中学校教室（戸田東中学校昇降口より入校）

③持ち物 上履き 筆記用具

### 5 入学式〔4月8日（水）〕の予定

①日 時 令和8年4月8日（水） 新入生は13：00までに登校 12：30クラス掲示

新入生は昇降口付近の掲示を見て、氏名とクラスを確認して、指定された教室へ入ります。新入生は、保護者より早く登校します。（12：30前に登校しない。）

保護者受付 13：30～13：50（昇降口前で行います。）

入学式 14：00～15：00

生徒は学活後下校となります。保護者は式後解散となります。

学活・帰りの会 15：00～15：20 下校 15：20～

②場 所 戸田東中学校 校舎2Fアリーナ1

③その他 保護者の方も上履きやスリッパ、下足入れを御用意ください。

生徒は、通学かばんに上履き、筆記用具を入れて登校してください。

保護者の方の自動車での御来校は御遠慮ください。

また、駐輪場所がありませんので、自転車での御来校は御遠慮ください。

## 6 その他

### (1) 授 業

教科担任制：教科により担当する先生がかわります。

### (2) きまり

生活上のいろいろなきまりや心得については、別ページ「戸田東中学校のきまり」「生徒の心得」にあります。事前に御家庭での内容の御確認をお願いします。

### (3) 諸経費

川口信用金庫戸田支店の普通預金口座より、口座振替で納入していただきます。

※令和8年度も、5月から1月までの9ヵ月間で振替を予定しています。

(引き落とし日は、毎月10日の1回のみとなります。)

※下に昨年度の1学年の口座振替計画表を参考として載せておきます。

昨年度は、学校給食費の無償化のため給食費の集金はしておりません。

口座振替日	振替月	5月	6月	7月	8月	9月	10月	11月	12月	1月	
	振替日	12日	10日	10日	12日	10日	10日	10日	10日	13日	計
費目	スポーツ振興センター掛金	460									460
	学年費		12,000	12,000							24,000
合計		460	12,000	12,000	0	0	0	0	0	0	24,460

◎PTA入会有無に関わらず、在校生1人につき年額500円「生徒応援費」の集金があります。

◎学年費には、教材費・実習費・行事費などを含みます。

◎入学後、詳細について通知文書でお知らせします。

### 【お願い】

- ① 川口信用金庫戸田支店に普通預金口座のない方は、口座を開設しておいてください。
- ② 「学費等預金口座振替依頼書」は、川口信用金庫戸田支店において検印を受けて、  
2月27日(金) 物品引換終了までに書類受付場所(物品販売所横)に御提出ください。

### (4) 就学援助制度

戸田市では、経済的な理由によりお困りの御家庭に対して、学用品費や給食費などの費用の一部を援助する就学援助制度を設けています。別紙配付の資料を御覧いただき、希望される場合は、受付期間内に申請してください。なお、小学校6年生の3月時点で就学援助を受けておられる御家庭は、中学1年生の6月末日までは認定が引き続きますので、中学校入学時の手続きは不要です。

#### 【就学援助を受けておられる御家庭の保護者様への御注意】

入学前、体操着等を購入する際に、柔道着等の体育で使用する用具の購入を勧められる場合があります。入学前に購入した場合は、就学援助の対象外となりますので、御注意ください。なお、柔道又は剣道の実施については、入学後に決定し、必要な柔道着等の用具等の準備については、本校から別途御案内します。

### (5) 学校からの連絡に使われる電話番号について

発信専用のスマホが5台あり、こちらから連絡する場合があります。番号の登録をお願いします。

- ① 080-5890-0034
- ② 070-2492-4301
- ③ 070-2492-4302
- ④ 080-5972-0886
- ⑤ 080-5972-0887

※発信専用のため、折り返しても繋がりません。

折り返しは048-442-5844へお願いします。

◎入学に関すること不明な点がございましたら、戸田東中学校(教頭)へお問い合わせください。