



もちのき

令和7年度 12月号



戸田市立戸田南小学校 戸田市本町4-8-2 Tel442-6384

社会で生き抜くための非認知能力の育成

校長 本木 千穂

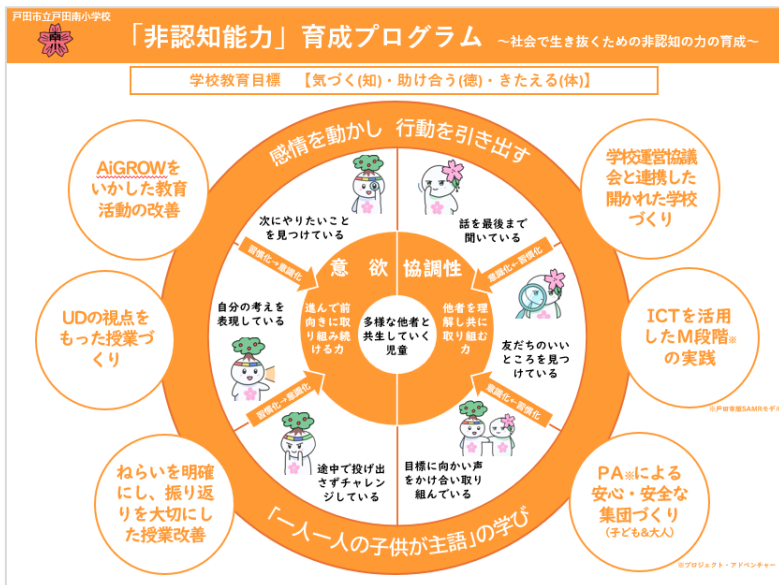
世界がめまぐるしく変化し、「正解のない時代」を迎える中、文部科学省が目指す教育、そして戸田市教育委員会が推進する教育改革の根幹には、「AI では代替できない能力」の育成があります。それは、学力テストの点数では測れない、意欲、協調性、やり抜く力といった、生きる上での基盤となる力、すなわち非認知能力です。

なぜ、今この力が求められているのでしょうか。OECD（経済協力開発機構）が示す「学びの羅針盤」では、未来の社会で必要とされる力として、「新たな価値を創造する力」、「責任ある行動をとる力」、「対立やジレンマに対処する力」といった「変革的能力」が強調されています。一方で、日本の若者には、社会に対する自己効力感の低さや、社会課題を「自分ごと」として捉える意識の課題も指摘されています。

本校では、この課題を乗り越え、南小の子どもたちが未来を主体的に切り拓けるよう「社会で生き抜く非認知能力の育成」をテーマに、非認知能力の中でも特に「意欲」と「協調性」に焦点をあて、研究を重ねてきました。「非認知能力」育成プログラムをもとに、具体的には、意欲と協調性を伸ばすことを意識した子どもたちの感情を動かす授業づくりと PBL の実践を柱に取り組んできました。12月12日には、3年間の研究の成果を発表します。

非認知能力は、学習の場面だけでなく、日常の生活や遊び、体験活動を通して育まれます。ご家庭や地域の活動において、夢中で取り組むことのできる環境をつくる、自分で決める経験を積ませる、子どもの成長を喜ぶなど、まわりの大人のこうした関わりが、非認知能力を育てる土台となります。

学校、家庭、地域が連携し、南小の子どもたちの非認知能力の育成に向け、一緒に取り組んでいけたら幸いです。どうぞよろしくお願いいたします。



| 日 | 曜日 | 12月行事予定 |
|----|----|---|
| 1 | 月 | とだっ子4年 |
| 2 | 火 | 教育相談日 |
| 3 | 水 | 小児生活習慣病予防教室（希望者） 学校運営協議会 とだっ子5・6年 |
| 4 | 木 | 水泳5年 おはなしランド（にじ、5-1・2・3） とだっ子3年 |
| 5 | 金 | |
| 6 | 土 | |
| 7 | 日 | |
| 8 | 月 | とだっ子4年 |
| 9 | 火 | クラブ活動 |
| 10 | 水 | とだっ子5・6年 放課後こども教室 |
| 11 | 木 | 水泳5年 おはなしランド（1～3年） とだっ子3年 |
| 12 | 金 | 研究発表会 |
| 13 | 土 | |
| 14 | 日 | 道德の日 |
| 15 | 月 | 英検ジュニアGOLD6年 とだっ子4年 |
| 16 | 火 | クラブ活動 |
| 17 | 水 | 戸田市小学校音楽鑑賞会 6年（弁当） とだっ子5・6年 |
| 18 | 木 | 水泳5年 おはなしランド（4・6年、5-4・5） にじいろ合同学習発表会（にじ お弁当） とだっ子3年 |
| 19 | 金 | |
| 20 | 土 | |
| 21 | 日 | |
| 22 | 月 | 給食終了 とだっ子4年 |
| 23 | 火 | 5時間授業 南小まつり（全学年弁当） |
| 24 | 水 | 3時間授業 師走の会 安全点検日 |
| 25 | 木 | 冬季休業開始（～1月7日） |
| 26 | 金 | |
| 27 | 土 | |
| 28 | 日 | |
| 29 | 月 | |
| 30 | 火 | |
| 31 | 水 | |

【令和8年1月の行事予定】

8日（木）3時間授業 初春の会
9日（金）5時間授業 給食開始 一斉下校
13日（火）委員会活動
20日（火）クラブ活動（3年生見学会）
23日（金）山梨県教育視察
24日（土）戸田市小中プレゼン大会
30日（金）R8年度入学説明会資料配布日

～児童の安全のために～

増築工事に伴い西門が閉鎖され、登下校時に学校西側の道路が混雑しております。そこで、これまで火曜日の下校時にも見守りをしてくださっていた、シルバー人材センターの見守り隊の皆様が、「児童の安全のために！」と、月・水曜日にも見守りをしていただけることになりました。皆様もピンク色のベストを着ている見守り隊の方を見かけましたら、一声かけいただけると幸いです。

～学校評価保護者アンケートについて～

Home & School で学校評価保護者アンケートのお知らせをお送りしました。「保護者・地域と共につくる学校」の実現に向け、回答をお願いいたします。皆さまのご意見が、南っ子の学校生活や教育活動をより充実させるための“種”となります。

回答〆切 12月12日(金)

～12日（金）研究発表会について～

公開授業クラスのみ5時間授業となり、その他のクラスは給食後下校（12時35分）となります。

【公開授業クラス】

1年2組、2年4組、3年2組、5年4組
6年1組、6年2組、にじいろ学級全クラス
※公開授業クラスは14時30分下校です。

～戸田南小学校 Facebook について～

戸田南小学校の学校 Facebook です。
学校の教育活動の一端を、できる限りリアルタイムでお伝えしています。



～お願い～

引っ越し等により、転出・転居する予定のご家庭は、早めに担任までご連絡をいただきますようお願いいたします。